



Saku Vallavalitsus
saku@sakuvald.ee
Juubelitammede tee 15
Saku alevik, Saku vald, 75501,
Harju maakond

Teie 20.05.2025 nr 7-1/53-24

Meie 19.06.2025 nr 7.2-2/25/468-6

**Saku vald Jälgimäe küla Kanama tee 19 ja
21 maaüksuse ning lähiala kinnistu
detailplaneeringu kooskõlastamata jätmine**

Olete taotlenud Transpordiametilt kooskõlastust Saku vald Jälgimäe küla Kanama tee 19 (katastritunnus 71801:003:0007) ja 21 (katastritunnus 71801:003:1050) maaüksuste ning lähiala kinnistu detailplaneeringule (edaspidi planeering). Planeeringuga soovitakse luua eeldused ärihoonete, elamute ja seotud taristu rajamiseks.

Võttes aluseks ehitusseadustiku (EhS) ja planeerimisseaduse (PlanS) **jätame planeeringu kooskõlastamata** (EhS §70 lg 3, § 70 lg 2 punktid 1, 2 ja § 72 lg 2 punkt 5, § 99 lg 3, PlanS § 3 lg 1 ja lg 5, § 126 lg 1 punktid 4, 7) järgmistel põhjustel.

1. Planeeringulahendusega on riigi põhimaantee kaitsevööndisse kavandatud Saku üldplaneeringujärgne kogujatee koos ajutise tagasipöördekohaga, lisaks kergliiklustee koos eritasapinnas põhimaantee ristumisega (tunnel), kuid planeeringuga on lahendamata realiseerimiseks vajalik ruumivajadus. Realiseeritavuse tagamiseks vajavad täpsustamist planeeringu mahus kergliiklustee ja tunneli asukohad koos maavajaduse määramisega, kuna rajamist kitsendavad ja tunneli maksumust määravad mitmed riigiteega ja riigitee äärse gaasitorustikuga seotud tehnilised üksikasjad. Näiteks riigitee ületus on sobivaim tee ristlõike kitsamast kohast, arvestades riigitee ja gaasitrassi kõrgusliku lahendusega. Oleme selgitanud asjaolusid 17. juuni telefonivestluses, et võib tekkida vajadus võõrandada maad planeeringualast tunneli rajamiseks, kuna riigitee kitsas ristlõige on eelkõige planeeringualale jäävas lõigus. Ühtlasi võib ilmneda seoses gaasitorustikuga vajadus rajada tunnel sügavamale, mis omakorda tähendab suuremat ruumivajadust kergliiklustee kõrguslikul kokkuviiimisel olemasoleva maapinnaga. Kokkuvõtvalt, me ei pea võimalikuks kooskõlastada planeeringut enne, kui on kindlaks tehtud, kas kergliiklustunneli rajamiseks on või pole vaja võõrandada maad planeeringualast.
2. Peame vajalikuks riigitee 11425 km 1,184 ärimaad teenindavale ristmikule nähtavusservituudi vajaduse määramist vasaku nähtavuskolmnurga ulatuses, et tekiks õiguslik alus piirata nähtavust takistavat maakasutust naaberkinnistul, näiteks piirdeaia rajamist kinnistu perimeetrile. Oleme ristmiku mitesobivust ärimaa teenindamiseks selgitanud 19.03.2024 e-kirjaga ega pea võimalikuks planeeringut kooskõlastada, kui Käsripõllu kinnistu omanikuga

ei suudeta saavutada kokkulepet tuhandete ruutmeetrite hoidmises takistustest vabana (vt lisa).

3. Palume lisada seletuskirja, et sademevett riigitee äärsetesse kraavidesse ei juhita.

Lugupidamisega

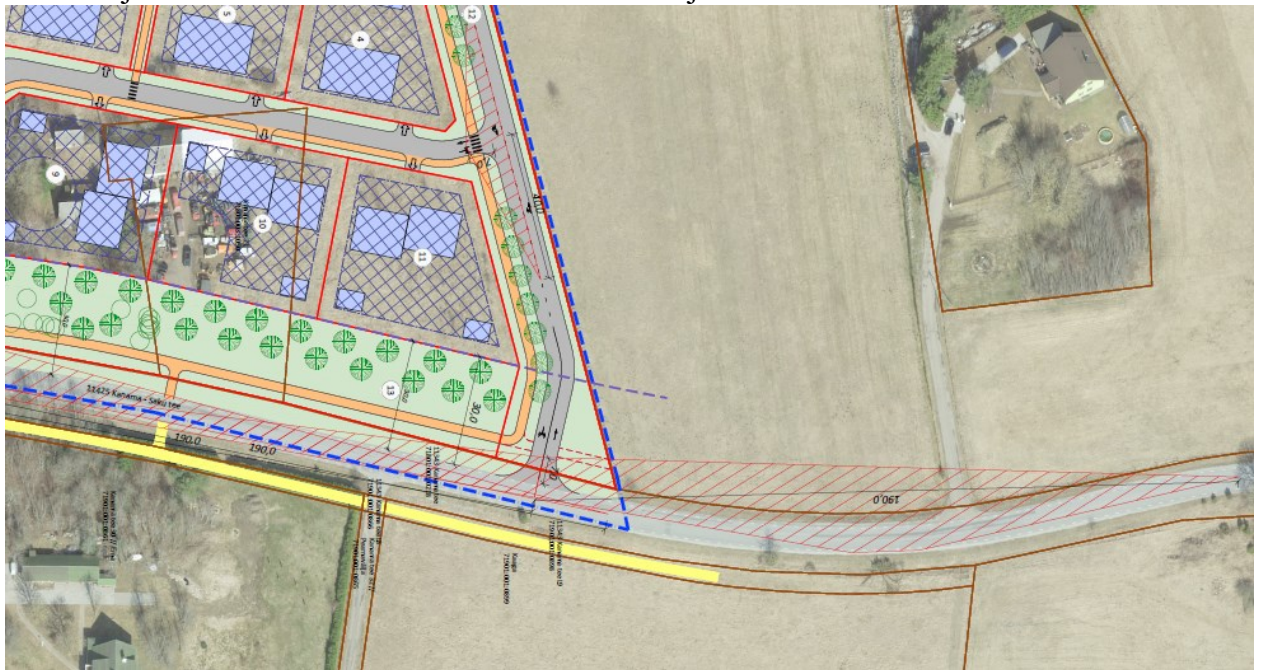
(allkirjastatud digitaalselt)

Marek Lind

juhataja

planeerimise osakonna projekteerimise üksus

Lisa: Väljavõte liiklusskeemist nähtavusservituudi vajaduse määramiseks



Krista Einama

58627026, Krista.Einama@transpordiamet.ee